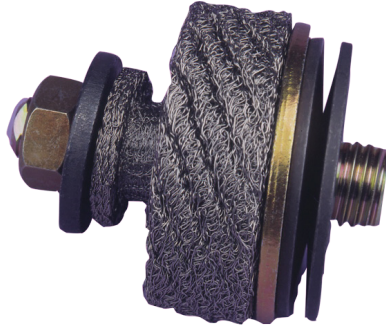


# V1B-5984-01 V1B-5984-11



## DESCRIPTION

Cette suspension se compose de :

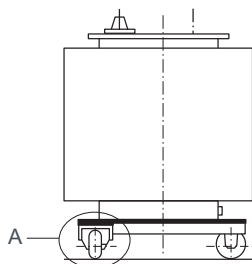
- deux coussins métalliques.
- un goujon.
- un écrou.
- deux rondelles plates.
- deux rondelles Belleville.

## APPLICATIONS

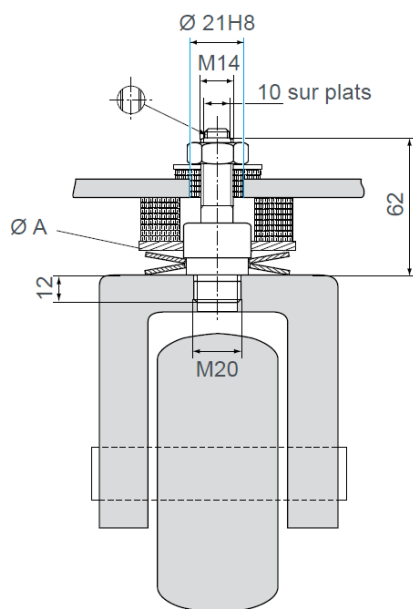
Suspension pour transformateur avec système de verrouillage pour le roulage.

## CARACTÉRISTIQUES TECHNIQUES

- Fréquence propres :
  - Axiale } 10 à 15 Hz selon la charge.
  - Radiale }
- Atténuation de 90% de l'harmonique 100 Hz.
- Bonne résistance à l'huile.
- Conductibilité électrique.



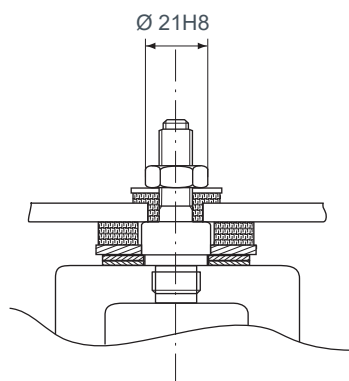
DÉTAIL A



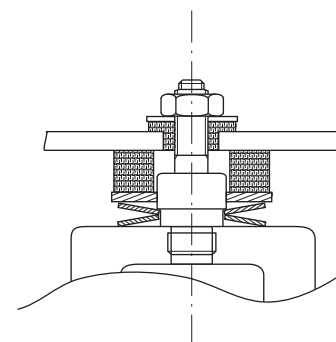
■ Pièces non fournies

Référence	Charge statique (daN)	Couple de serrage (lors du roulage du transformateur) (m.N)	Ø A (mm)
V1B-5984-01	930	90	65
V1B-5984-11	1 800	100	75

Couple de serrage en utilisation pour les 2 références = 70 N.m.



Position verrouillée  
lors du roulage



Position souple  
transformateur  
en fonctionnement