

SUPPORT “SANDWICH”

Fréquence propre : (1)
5 à 13 Hz



DESCRIPTION

Le support SANDWICH est constitué, d'une ou plusieurs couches d'élastomère comprises entre des armatures métalliques planes et parallèles. Ces supports peuvent être cylindriques ou parallélépipédiques. Ils sont conçus pour supporter de fortes charges en compression. Leurs caractéristiques mécaniques sont variables et sont réglées essentiellement par la dureté de l'élastomère et le nombre d'intercalaires métalliques.

L'élastomère est un polychloroprène ayant une bonne tenue aux agents atmosphériques.

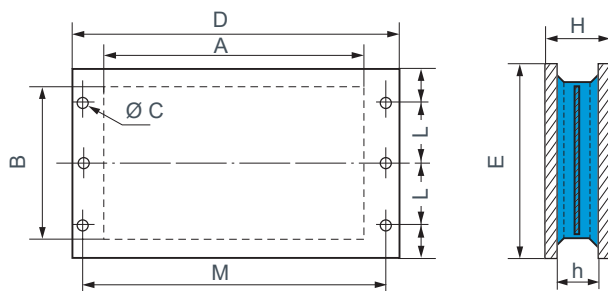
FONCTIONNEMENT

La conception du support SANDWICH lui confère les propriétés fondamentales suivantes :

- faible épaisseur;
- grande surface d'appui;
- superposition possible des supports;
- mouvements dans toutes les directions de l'ensemble suspendu;
- rapport des rigidités compression/cisaillement élevé;
- forte charge compression.

1) Les fréquences propres indiquées sont valables pour les charges maximales des plages d'utilisation citées dans le paragraphe : CARACTÉRISTIQUES TECHNIQUES.

SUPPORTS AVEC FIXATIONS

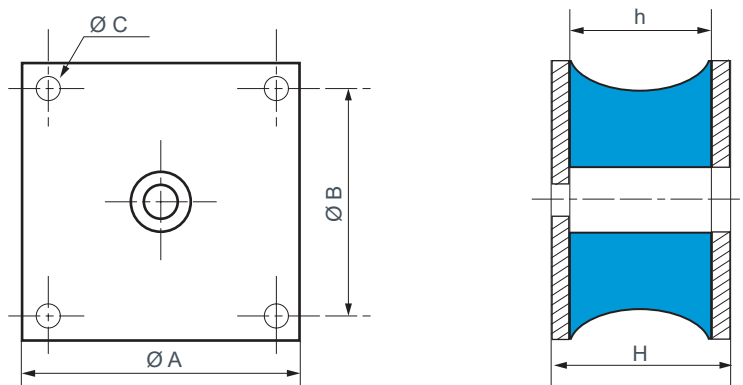


Référence sans intercalaire	Référence avec intercalaire	A (mm)	B (mm)	D (mm)	E (mm)	H (mm)	h (mm)	Nbre trous x Ø C (mm)	L (mm)	M (mm)	Poids (kg)
539821	-	283	140	380	140	76	60	6 x 18	50	340	9,5
539608	539607	182	142	255	170	49	40	6 x 9	58	235	5
-	539267	160	110	230	110	58	44	4 x 15	35	202	5
539612	539933	372	252	460	300	61	50	6 x 13	100	430	18
539613	-	702	252	805	300	61	50	6 x 17	95	765	35

Pour connaître la disponibilité de nos pièces, veuillez nous consulter.

Référence	Dureté	Plage d'utilisation (daN)	Flèche sous charge maxi (mm)	Raideur / cisaillement (daN/mm)
539821	50	1000-4000	8	44
539608	60	1250-5000	4	63
539607	45	2500-10000	6	44
539267	70	6250-25000	3,5	54
539607	60	3750-15000	5	74
539612	45	5000-20000	6	112
539612	60	7500-30000	7	187
539613	60	11250-45000	5	355
539933	60	15000-60000	4	210

SUPPORTS À PRÉDOMINANCE RADIALE



Schémas non contractuels. Veuillez nous consulter.

Référence	Dureté	A (mm)	h (mm)	B (mm)	H (mm)	Ø C (mm)	Cisaillement		Compression	
							(daN)	(mm)	(daN)	(mm)
534646	45	150	62	120	70	12,5	200	20	200	17
534647	60	150	62	120	70	12,5	150	20	800	10
534455	38	232	74	190	86	16,5	500	25	2 000	11
534456	45	232	74	190	86	16,5	625	25	2 400	15