

Articulations tourillonnantes

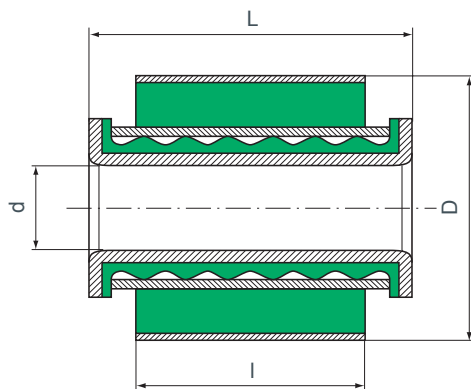


Fig. 1

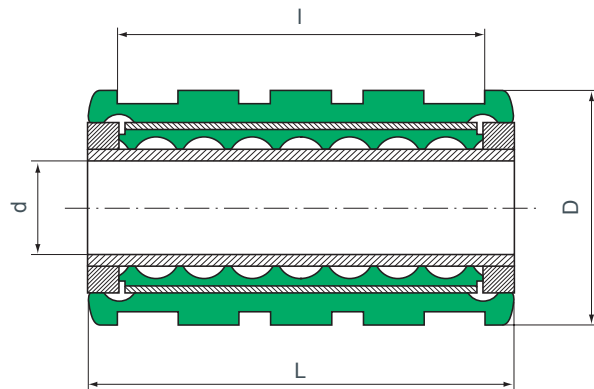


Fig. 2

FLUIDBLOC® ET TOURIFLEX®

Ces articulations sont d'une grande précision ; elles sont en polyuréthane injecté et résistent par conséquent aux huiles courantes, à l'eau, à l'ozone, etc.

Les articulations « tourillonnantes » sont caractérisées par leur faible couple de torsion (de 1 à 2 N.m.).

Elles peuvent tourner sur 360°, n'ont pas besoin d'entretien puisque graissées à vie.

L'alésage les recevant n'a pas besoin de grande précision et l'effort d'emmanchement est de 1 500 à 1 800 daN.

Les applications sont diverses, par exemple : articulation dans l'oeil des ressorts de suspension AR des véhicules légers dont le tonnage n'excède pas 5 tonnes.

d (mm)	D (mm)	l (mm)	L (mm)	Charge radiale statique maximum (daN)	Fig.	Référence
16	36	60	70	900	2	566050
16	45	60	70	1 100	2	566051
AXE	140	214	304	7 000	-	568256
CARRÉ	70	60	76	1 000	1	568247
27	88	70	86	1 000	1	568248
36						

1 kg ≈ 1 daN